



## LIVE AND WORK LIKE THIS

The Royal Bank of Scotland Group

这般生活，如此工作  
苏格兰皇家银行集团

设计师: Lauren Robot  
设计公司: Popo Studio  
项目地点: 英国

苏格兰皇家银行集团(RBS)是世界领先的金融服务机构,也是英国最古老的银行之一。RBS在爱丁堡大楼内存在了24年,最近它有效重组的办公室重新到了另一层楼。经过改造之前,形成了两个分开的部门,同时也扩大了建筑面积。建立一个既能保持两个部门各自特征,又能满足合作性趣味的公共空间,让员工彼此分享工作感受和心得,这对设计团队来说是一个挑战。

该方案的目的是在RBS这两个有着严格分区的部门中间建立一个合作交流的公共空间。

Lauren Robot

劳伦·罗博特是全球领先的室内设计公司之一,她拥有令人羡慕的履历,此前曾为美国通用电气总部、英国设计界人士提供过多次室内设计。Lauren Robot设计的著名产品包括伦敦Bank of Nat.Com中心赢得了百得奖奖第一芝加哥Athenaeum Award



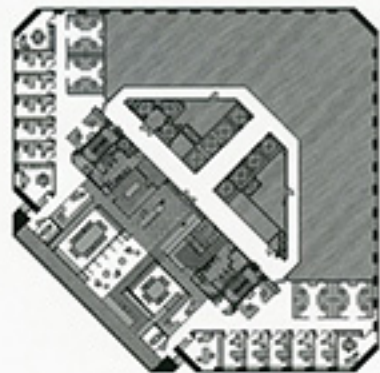


图01 平面图



由Pei Cobb Freed设计的平面规划是一个西南角斜切的正方形。几何形体和对东南方的电梯门厅的开露对方案的发展有重要影响。最终，设计师设计了一个玻璃“空中架”的公共交流区，包括会议室、来访室、行政助理室、休闲娱乐室等。连接两个私人办公室的主要通道沿着东南角玻璃墙分布。

PBS位于休斯顿北部建筑环境，设计师充分利用了优越的地理位置提供的自然光线和城市景观。这个盒子状的公共交流区内穿插了可移动的墙体和可引入光线的材料，以此来营造城市的风貌。同时，空间设计也采用了材料也很独特，在设计美学的实践中扮演了重要角色。这些材料形成的表面、地板、墙壁、天花吊顶使得空间的界限变得模糊，而自然光线又得到好处地突出了墙壁和地板的精细纹理和颜色变化。

这个项目令人关注的难题是怎样将公司的品牌个性和价值观融入到空间设计中。空间内需要随处可见品牌的环境。设计的方案是在接待区内铺设定制的绿色条纹地毯，它包含了公司商标的品蓝色。空间内没有其他装饰性的主题图案，只是用一些椅子和灯等元素来展示另外一种感知图案。



PBS之所以享誉世界，不仅是因为其优良的传统和信誉度，还有其创造性的策略和完美的工作环境。它承诺为员工及客人提供一个令人心旷神怡的办公环境，以便他们注重工作效率。每天早晨，员工们聚集在休闲娱乐室，感受晨起的景象，鼓舞自己，并大声宣布：“看，我可以这样生活。”

1. 建筑的正立面和内部环境都体现了品牌
2. 设计增加了自然光线带来的温暖和舒适感，同时增加了空间的通透感
3. 精心定制的品牌标志和装饰元素为整个空间带来一种独特的品牌感
4. 精心设计的公共交流区是一种轻松愉快的场所
5. 通过布置这个办公室，就像是一场游戏的开始，可以想象
6. 精心策划的设计和环境为员工创造了一个完美的工作环境